

# WEB

## Dreamweaver

Initiation au multimédia | hiver 2018

# 1

## Le logiciel

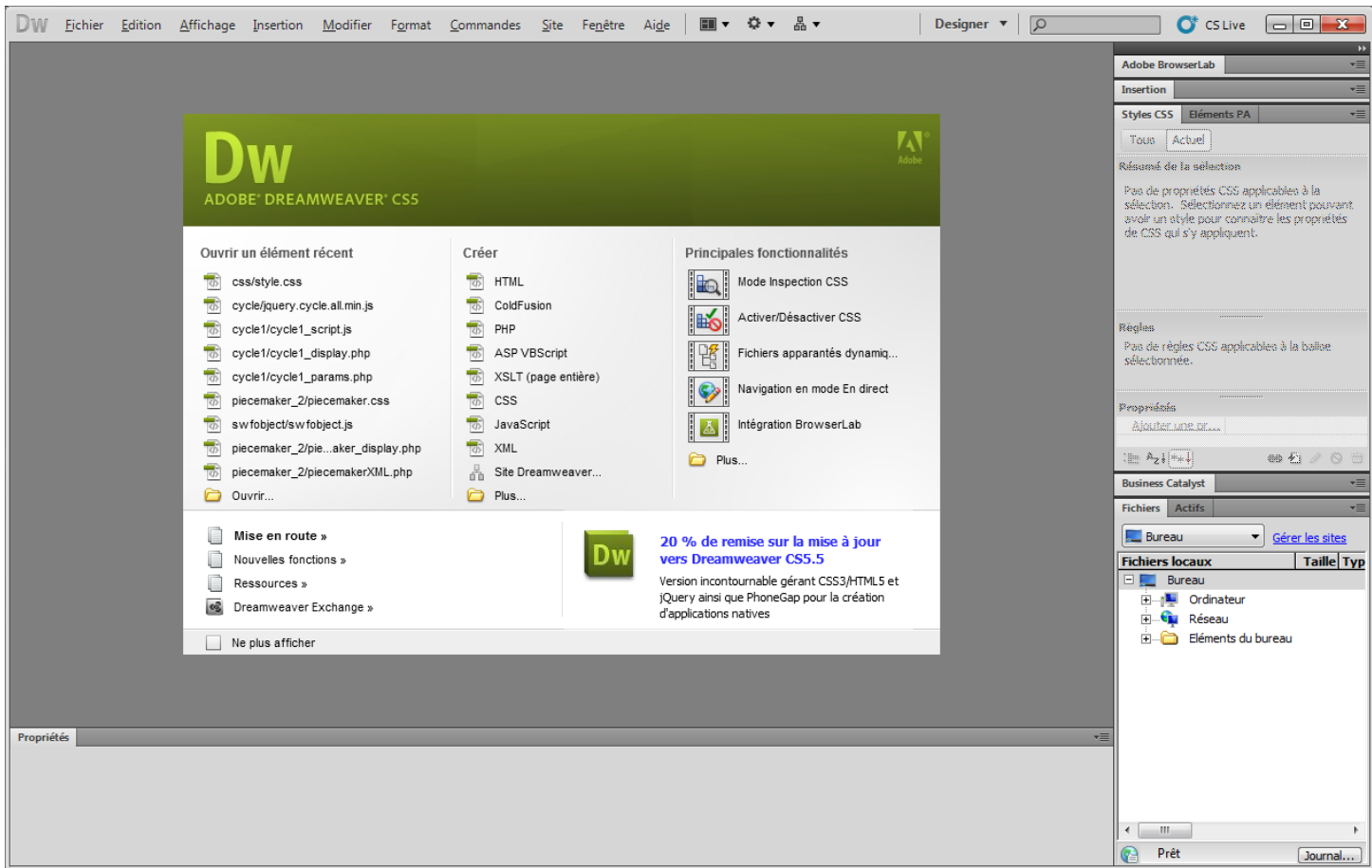
Dreamweaver a été conçu par la compagnie Macromedia, achetée en 2005 par Adobe.



**Au Collège,** nous travaillons avec la version CS6 de Dreamweaver.

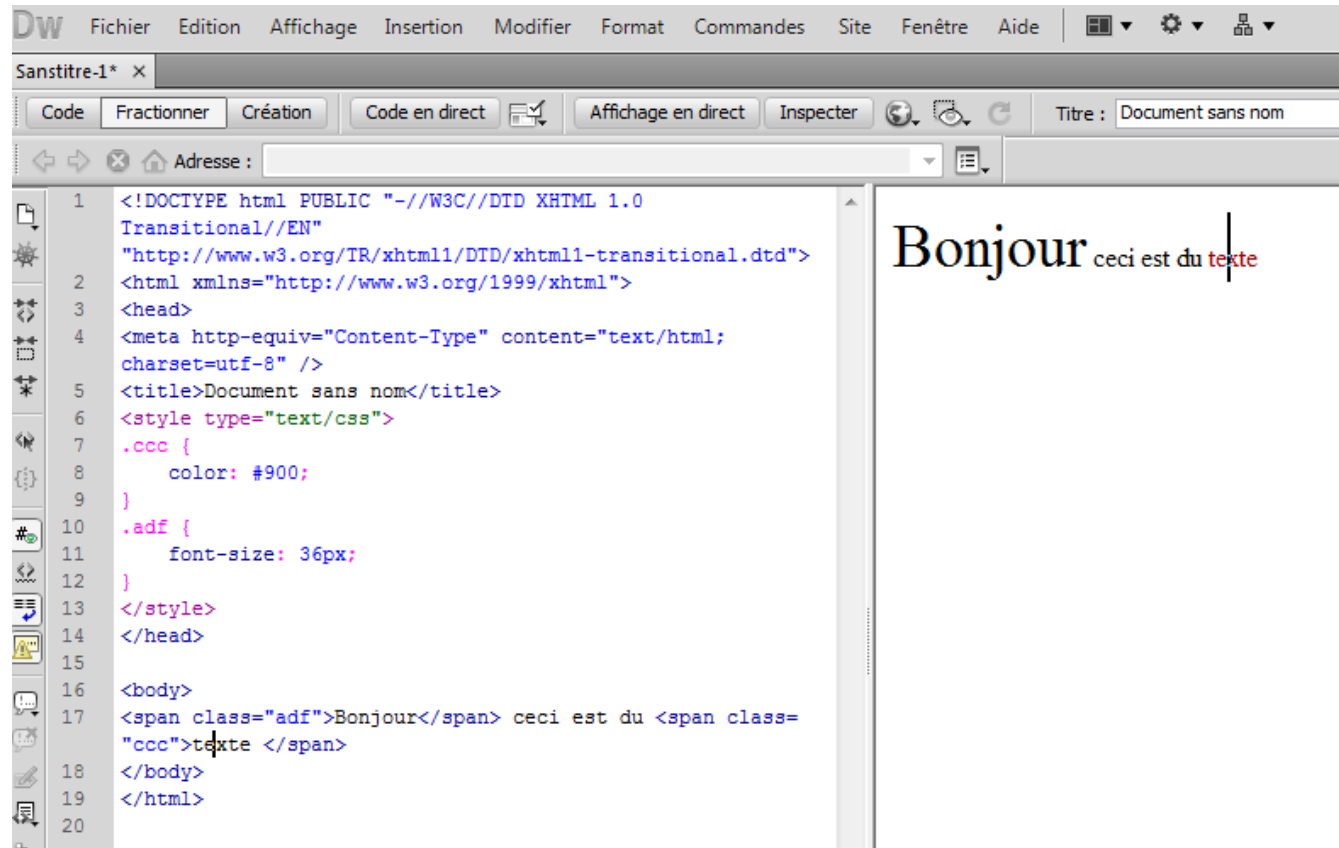
# 2

## L'interface



# 3

## La page HTML



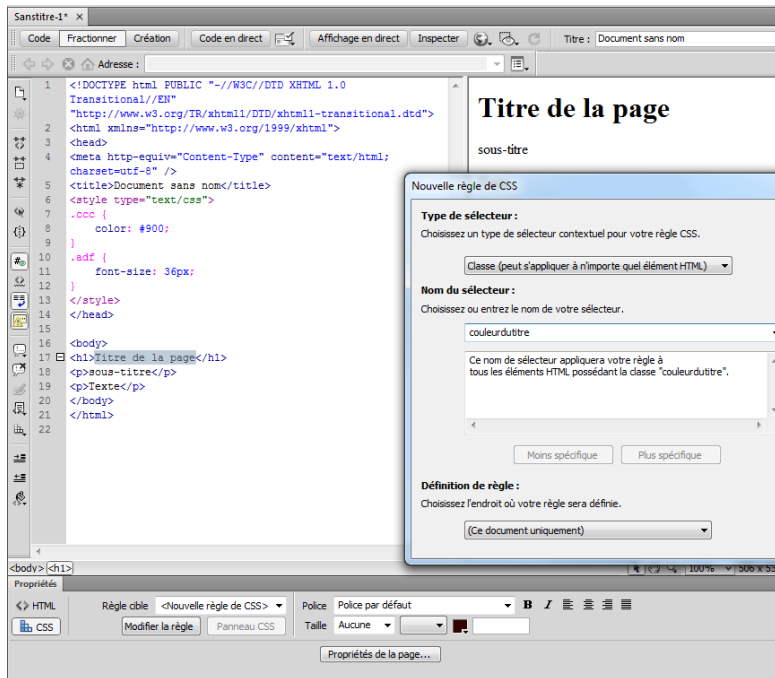
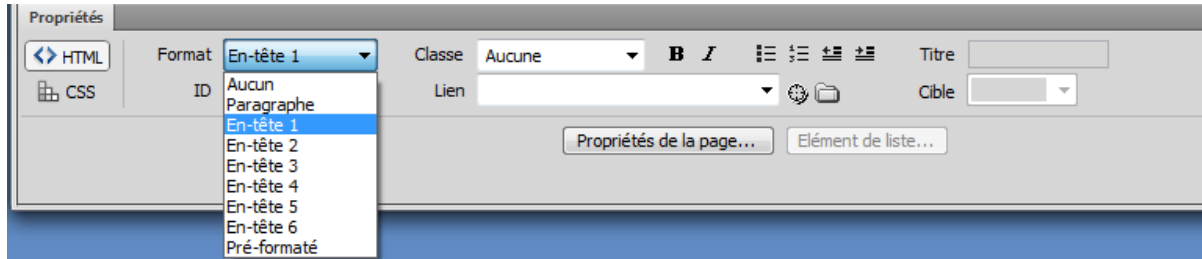
The screenshot displays the Adobe Dreamweaver interface. The top menu bar includes options like 'Fichier', 'Edition', 'Affichage', 'Insertion', 'Modifier', 'Format', 'Commandes', 'Site', 'Fenêtre', and 'Aide'. The title bar shows 'Sansttitre-1\* x'. Below the menu bar, there are buttons for 'Code', 'Fractionner', 'Création', 'Code en direct', 'Affichage en direct', and 'Inspector'. The address bar is empty. The main workspace is split into two panes. The left pane shows the HTML source code, and the right pane shows the rendered preview.

```
1 <!DOCTYPE html PUBLIC "-//W3C//DTD XHTML 1.0
  Transitional//EN"
  "http://www.w3.org/TR/xhtml1/DTD/xhtml1-transitional.dtd">
2 <html xmlns="http://www.w3.org/1999/xhtml">
3 <head>
4 <meta http-equiv="Content-Type" content="text/html;
  charset=utf-8" />
5 <title>Document sans nom</title>
6 <style type="text/css">
7 .ccc {
8     color: #900;
9 }
10 .adf {
11     font-size: 36px;
12 }
13 </style>
14 </head>
15
16 <body>
17 <span class="adf">Bonjour</span> ceci est du <span class=
  "ccc">texte </span>
18 </body>
19 </html>
20
```

The rendered preview on the right shows the text 'Bonjour ceci est du texte'. The word 'Bonjour' is rendered in a large, bold, black serif font. The words 'ceci est du' are in a smaller, regular black sans-serif font. The word 'texte' is in a red, regular sans-serif font. A vertical black line is positioned to the right of the word 'texte'.

# 4

## HTML vs CSS

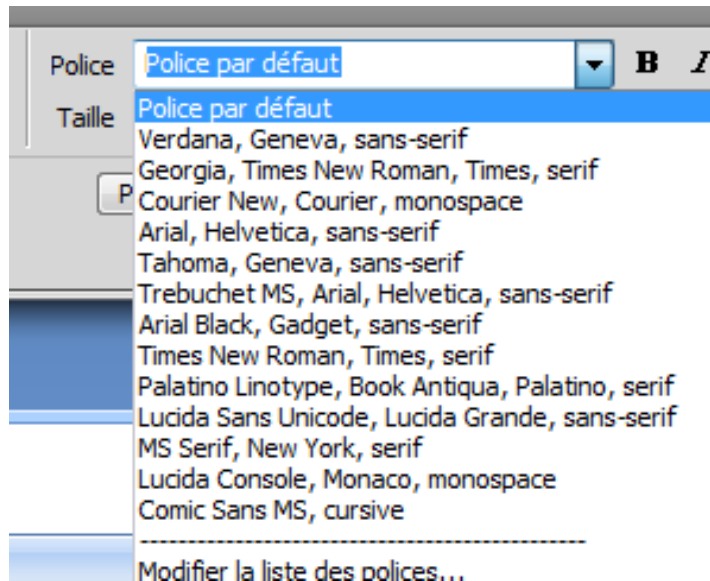


Le **CSS** permet de dissocier le contenu du contenant (si on change les paramètres d'une couleur, tous les éléments liés seront transformés)

# 5

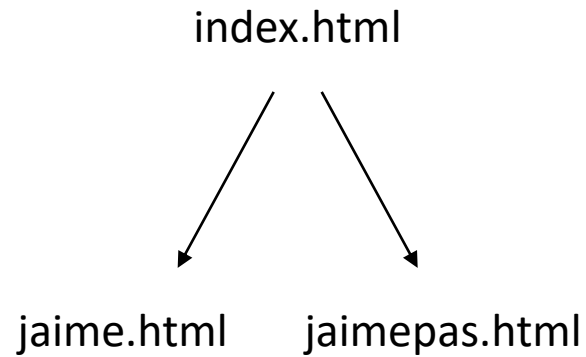
## Les polices

Un site web doit être visible en ligne par n'importe quel type d'appareil (ordinateur, cellulaire, tablette, etc.), c'est pourquoi il n'y a que des familles de polices sur Dreamweaver.



Ne pas ajouter de polices !  
Nous verrons plus tard  
Google Fonts

# Créer un premier site web



# Les étapes de la réalisation

- Création d'un **dossier**
- 2 images pour chaque catégorie (ce que vous aimez et ce que vous n'aimez pas)
- Les images le dossier
- Le nom des images doivent être conforme



# Dreamweaver

- Enregistrer la page « index.html »
- Écrire du texte dans la page
- Enregistrer [ctrl-S]
- Recommencer avec les pages « j aime et j aime pas »
- Faire les 3 pages séparément...
- Après: on ajoute les liens

# Révision

- Voici un deuxième site web à réaliser
  - Trouvez une image représentant chaque couleur
  - Modifier le titre et l'arrière-plan de chaque page
  - Créer un mini menu avec des liens fonctionnels

